

2024.1.16.Tue.19:00～ あずま通りクリニック4FよりWeb配信



『認知症スクリーニング研修』

医療法人湖山荘 あずま通りクリニック
小林直人

【本日の内容】

- * MMSE実施方法
- * HDS-R実施方法
- * STMT実施方法
- * 認知症重症度分類について
- * 最新の話題

MMSEの項目

項 目	点 数
1. 今日は平成何年何月何日何曜日？季節は？	5
2. ここはどこですか？何県何市？何階？何地方？	5
3. 桜、猫、電車を繰り返して言ってみてください。	3
4. 100から7を順にひいて下さい。	5
5. さっきいった3つの単語を思い出して下さい。	3
6. (時計、鉛筆をそれぞれ見せながら)これは何？	2
7. 「みんなで力をあわせて綱をひきます」を繰り返して下さい。	1
8. 紙を右手に持って、半分に折りたたんで、机において下さい。	3
9. 「目を閉じなさい」の指示に従って下さい。	1
10. 何か文章を書いて下さい。	1
11. この図形(五角形の重なり)をまねして書いて下さい。	1
合計点数/カットオフ値	30点/23点以下

改訂長谷川式簡易知能評価スケール(HDS-R)の項目

項 目	点 数
1. お年はいくつですか？	1
2. 今日は平成何年何月何日ですか？	4
3. いまいる場所はどこですか？	2
4. 桜、猫、電車を繰り返して下さい。	3
5. 100-7はいくつですか？	2
6. 6-8-2、3-5-9-2を逆から言って下さい。	2
7. さっきいった3つの単語を思い出して下さい。	6
8. ここにある5つの物の名前を覚えてください。	5
9. 知っている野菜の名前を10個言って下さい。	5
合 計 点 数/カットオフ値	30/20点以下

スクリーニングテストの怖さ

- 実施したという安心感が検査者に生じる。
- カットオフ値を上回っていたらそれでいいのか？
 - カットオフ値は明らかな問題者を見つけるための目安に過ぎない！
- カットオフ値を上回っていたとしても問題となる患者が多数いることを知るべし。

【簡易短期記憶再生検査 (STMT)】

①これから言う3つの言葉を言ってみて下さい。後でまた聞きますのでよく覚えておいて下さい。	解答欄	点数
		0 1
a) 青い花		0 1
b) 黄色い自動車		0 1
c) 白い鳥		0 1
②これからいう数字を繰り返して言ってみて下さい。	5 9 1 7 4 2 8	0 1
5 9 1 7 4 2 8 (7桁) 6 1 9 4 7 3 (6桁)	6 1 9 4 7 3	0 1
		0 1
③先ほど覚えてもらった言葉をもう一度言ってみて下さい。		0 1
		0 1
合計得点	/ 8	

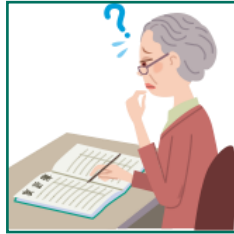
カットオフ値
4点

Functional Assessment Staging (FAST)

FAST stage	臨床診断	FASTにおける特徴
1. 認知機能障害なし	正常	主観的および客観的機能低下は認められない
2. 非常に軽度認知機能低下	年齢相応	物の置き忘れを訴える。 喚語困難
3. 軽度認知機能低下	境界状態	熟練を要する仕事の場面では機能低下が同僚によって認められる。 新しい場所に旅行することは困難
4. 中等度認知機能低下	軽度アルツハイマー型	夕食に客を招く段取りをつけたり、家計を管理したり、買い物をしたりする程度の仕事でも支障を来す。
5. やや高度認知機能低下	中等度アルツハイマー型	介助なしでは適切な洋服を選んで着ることができない、入浴させるときにもなんとかかなだめすかして説得することが必要なこともある。
6. 高度認知機能低下	やや高度アルツハイマー型	(a)不適切な着衣
		(b)入浴に介助を要す入浴を嫌がる
		(c)トイレの水を流せなくなる
		(d)尿失禁
		(e)便失禁
7. 非常に高度認知機能低下	高度アルツハイマー型	(a)最大限約6語に限定された言語機能の低下
		(b)理解し得る語彙はただ1つの単語となる
		(c)歩行能力の喪失
		(d)着座能力の喪失
		(e)笑う能力の喪失
		(f)昏迷および昏睡

認知症重症度別の臨床的特徴

軽度



家計を管理できない



買い物で必要なものを
必要なだけ買うことが
できない



買い物でお金を
正しく払えない



物事の段取りを
つけられない

中等度



状況に合った
服装を選べない
(場面・季節)



毎日の入浴を
忘れることがある、
嫌がる



一人で買い物が
できない



感情や行動、
睡眠が不安定

高度



一人で服を着ることが
できない



体がうまく洗えない、
一人で入浴するこが
できない



トイレの水を流すのを
忘れたり、きちんと
拭くのを忘れたりする



尿失禁や
便失禁がみられる

「いまの状態みるしるシート」

☑ いまの状態みるしるシート

日常生活で何かお気づきのことはありませんか



監修：鳥取大学医学部保健学科 生体制御学講座 教授 浦上 克哉 先生

第一三共株式会社



日常生活で何かお気づきのことはありませんか

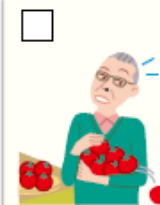
記入日 年 月 日

監修：鳥取大学医学部保健学科 生体制御学講座 教授 浦上 克哉 先生

軽度



家計を管理できない



買い物で必要なものを必要なだけ買うことができない



買い物でお金を正しく払えない

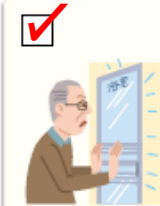


物事の段取りをつけられない

中等度



状況に合った服装を選べない(場面・季節)



毎日の入浴を忘れることがある、嫌がる



一人で買い物ができない



感情や行動、睡眠が不安定

重度



一人で服を着ることができない



体がうまく洗えない、一人で入浴することができない



トイレの水を流すのを忘れたり、きちんと拭くのをおぼれりする



尿失禁や便失禁がみられる

5

「自分でできる認知症の気づき チェックリスト」をやってみましょう!



「ひょっとして認知症かな？」
気になり始めたら自分でチェックしてみましょう。
※ご家族や身近な方がチェックすることもできます。

自分でできる 認知症の気づきチェックリスト

最も当てはまるところに○をつけてください。

チェック①	まったくない	とまどきある	頻繁にある	いつもそうだ
<p>財布や鍵など、物を置いた場所がわからなくなることがありますか</p>	1点	2点	3点	4点
<p>5分前に聞いた話を思い出せないことがありますか</p>	1点	2点	3点	4点
<p>周りの人から「いつも同じ事を聞く」などのもの忘れがあるとされますか</p>	1点	2点	3点	4点
<p>今日が何月何日かわからないときがありますか</p>	1点	2点	3点	4点
<p>言おうとしている言葉が、すぐに出てこないことがありますか</p>	1点	2点	3点	4点

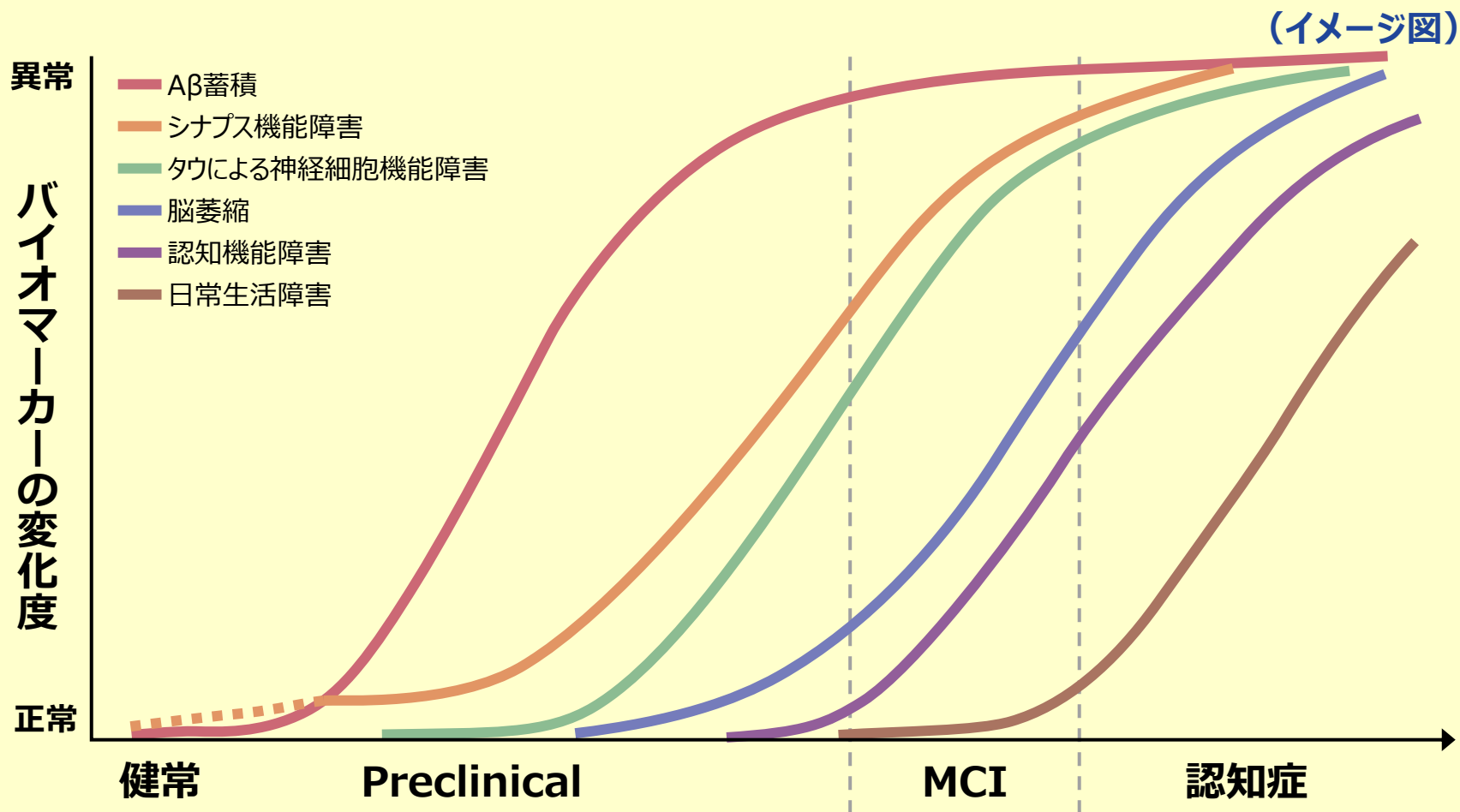
チェック⑥	問題なくできる	だいたいできる	あまりできない	できない
<p>貯金の出し入れや、家賃や公共料金の支払いは一人でできますか</p>	1点	2点	3点	4点
<p>一人で買い物に行けますか</p>	1点	2点	3点	4点
<p>バスや電車、自家用車などを使って一人で外出できますか</p>	1点	2点	3点	4点
<p>自分で掃除機やほうきを使って掃除ができますか</p>	1点	2点	3点	4点
<p>電話番号を調べて、電話をかけることができますか</p>	1点	2点	3点	4点

※このチェックリストの結果はあくまでもおおよその目安で医学的診断に代わるものではありません。
認知症の診断には医療機関での受診が必要です。
※身体機能が低下している場合は点数が高くなる可能性があります。

チェックしたら、①から⑩の合計を計算▶ 合計点 点

20点以上の場合は、認知機能や社会生活に支障が出ている可能性があります。
9ページ以降に紹介しているお近くの医療機関や相談機関に相談してみましょう。

アルツハイマー型認知症発症の経過とアミロイド β (A β)との関係



認知症期における疾患修飾薬治験の失敗が続く中で病理所見を検出可能なアミロイドPETが登場、縦断的データ取得が可能となったことでアルツハイマー病の病理所見と臨床症状との関係性が明らかになった

A β : アミロイド β 、MCI: 軽度認知障害、PET: ポジトロン断層撮影法

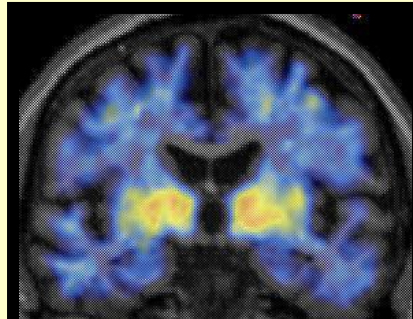
新しい診断技術の登場 $A\beta$ / タウPET

$A\beta$ PETは技術的にはほぼ完成 ▶ 感度、特異度は95%程度¹⁾

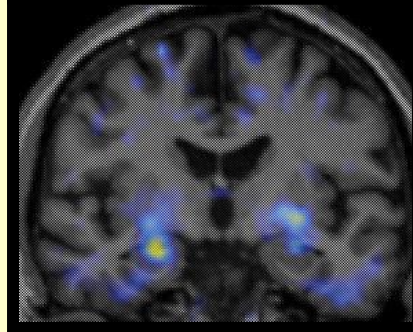
タウ-PETは完成に近づきつつある ▶ 感度、特異度に向上の余地あり

アミロイド、タウPETイメージング（海外データ）²⁾

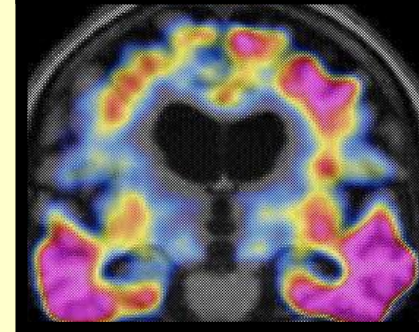
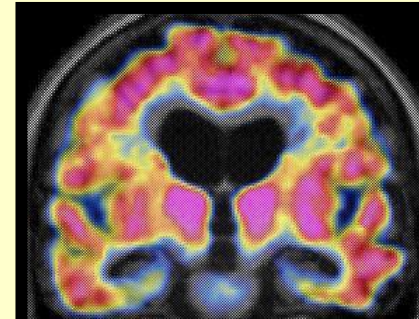
$A\beta$
(PiB)



タウ
(T807)



CN



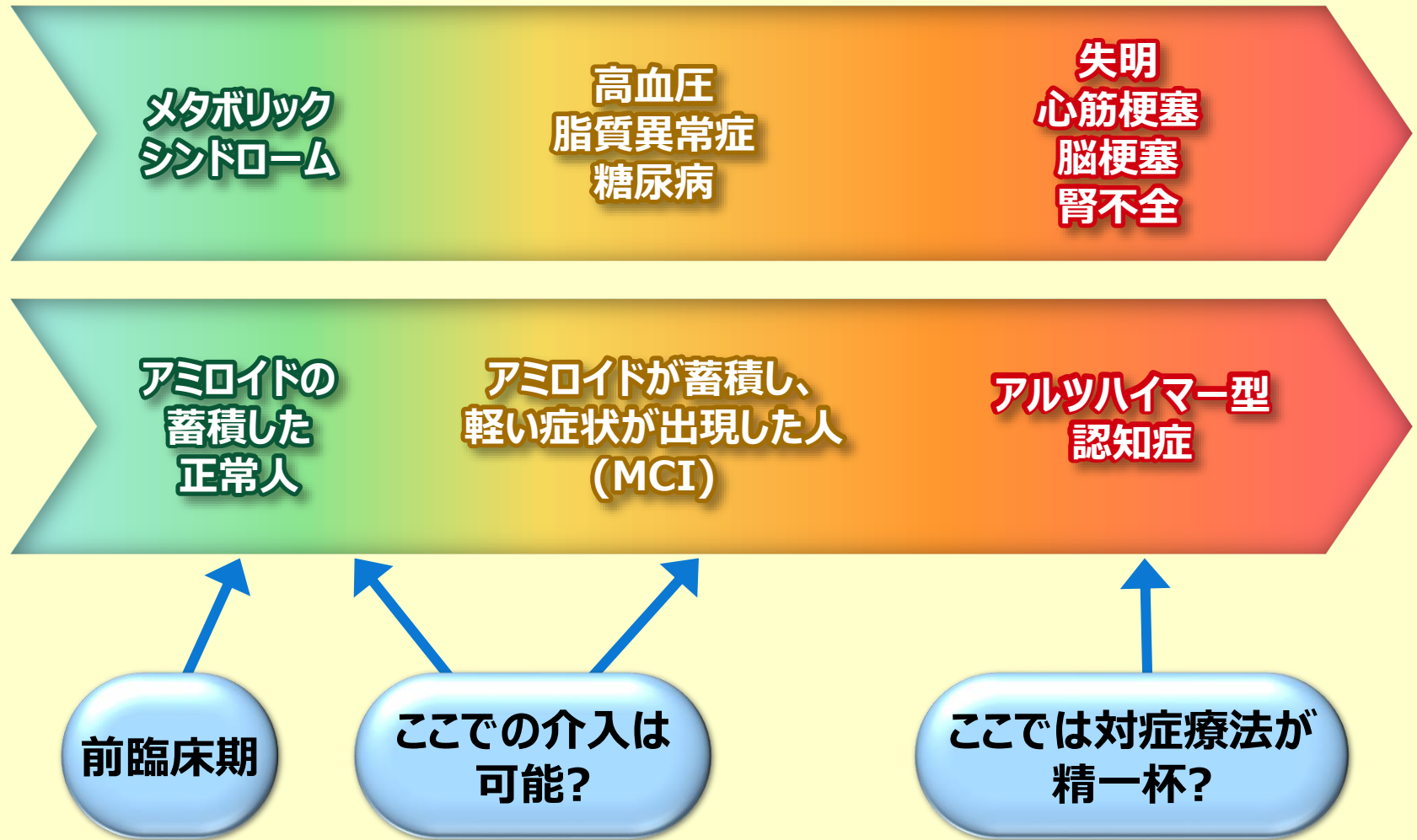
AD Dementia

$A\beta$: アミロイド β 、AD : アルツハイマー病、CN : 臨床的正常、PET : ポジトロン断層撮影法、Pib : Pittsburgh Compound-B、T807 : flortaucipir

1) Rowe CC et al: Lancet Neurol. 2008; 7(2): 129-135

2) Sperling R : Neuron. 2014; 84(3): 608-622

疾患治療の介入ポイントと方法は？



MCI : 軽度認知障害

ては「これまで「日本主導」「る」（幹部）との声が強かした。この事件での判決は

認知症新薬 正式承認

レカネマブ 年内にも実用化

厚労省



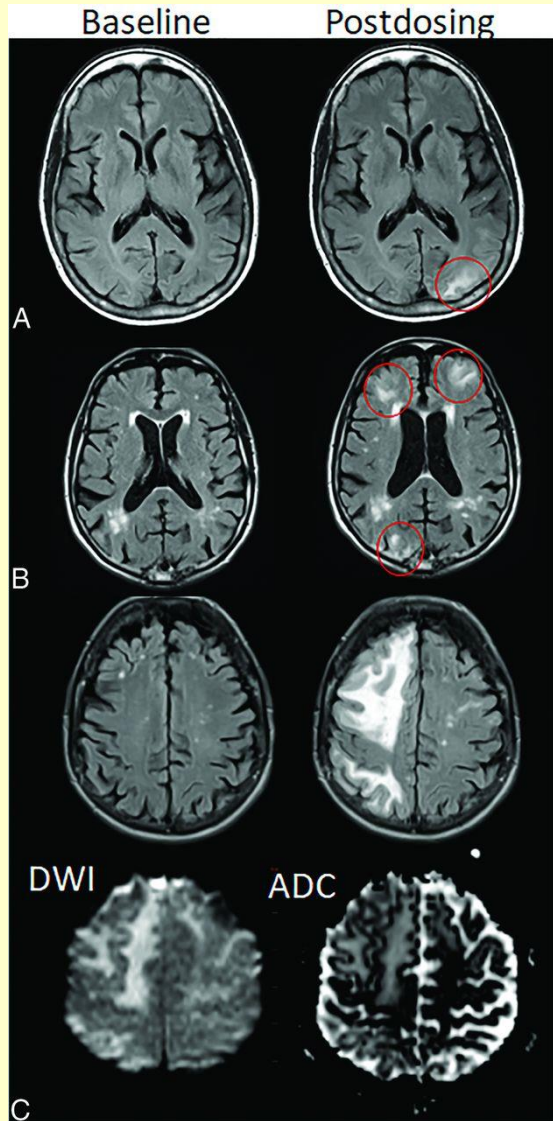
厚生労働省は25日、日本の製薬大手エーザイと米製薬企業バイオジェンが開発したアルツハイマー病の新薬「レカネマブ」（商品名レカネンビ）の写真を、エーザイ提供の製造販売を承認した。病気の原因とみられる物質を脳内から除去

し、認知症の進行を抑える効果が初めて認められた薬だ。今後、薬価（薬の公定価格）の審議を経て、年内にも保険診療で使えるようになる見通しだ。

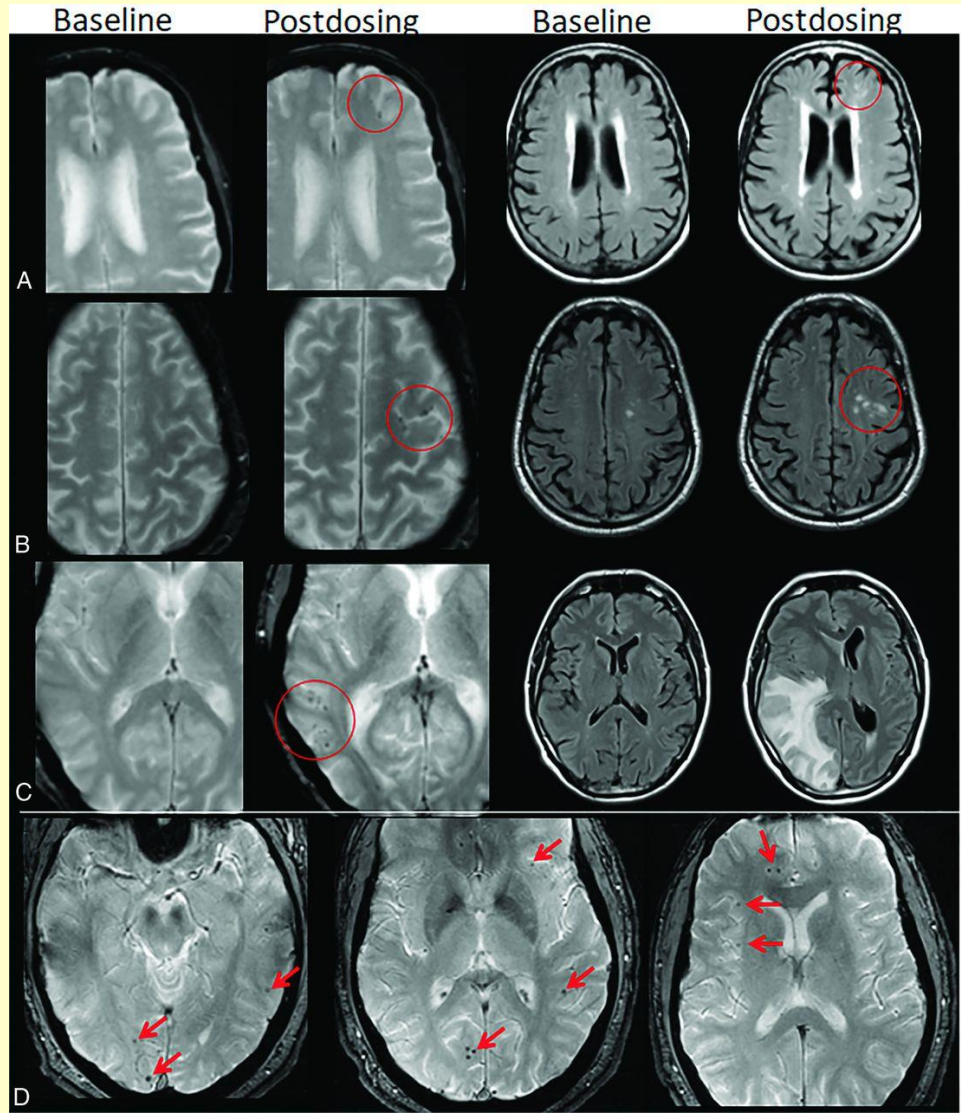
レカネマブは、アルツハイマー病患者の脳内に蓄積する異常なたんぱく質「ア

アミロイドワクチンの現状

- レカネマブ（商品名：レケンビ）は、A β を除去する作用をもつ薬剤。
- 日本の薬価は年間298万円。ただし、高額療養費制度があるため、年間14万4000円が上限。
- ベースラインから18ヶ月におけるCDR-SBのプラセボに対する悪化抑制：27%（ $p=0.00005$ ）。
- ARIA（アミロイド関連画像異常）が12.5（浮腫）～17%（出血など）と報告されている。

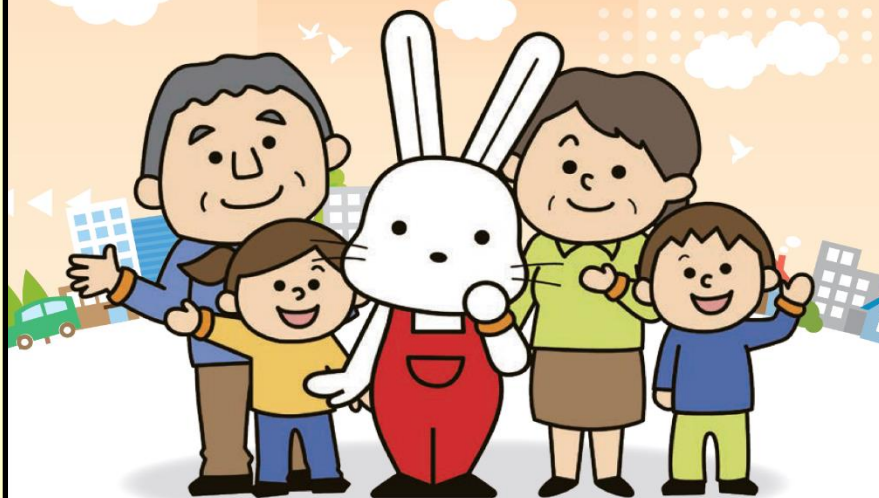


ARIA-E



ARIA-H

福島市 もの忘れあんしん ガイドブック



令和5年度
～ 福島市認知症ケアパス ～

もの忘れ相談医MAP

もの忘れ等のご心配がある方は、**まずは自分のことをよくわかってきているかかりつけ医**に相談しましょう。
かかりつけ医がない方は、お近くのもの忘れ相談医へご相談ください。



もの忘れ相談医

医院・病院名	医師名	住所/電話・FAX (市外局番024)
A 仙台地区		
①いからし内科消化器内科クリニック	五十嵐 哲	飯坂町平野字道下9-7 TEL597-8690 FAX597-8691
②本田内科医院	本田慶一朗	飯坂町平野字東原42-12 TEL542-0666 FAX563-1260
③池田医院	池田 和也	飯坂町字若葉町5-1 TEL542-4084 FAX542-4084
④成庭診療所	石井 彌	飯坂町成庭字西川原87 TEL596-1019 FAX596-1019
B 北部地区		
⑤桜ヶ丘病院	渡部 康	丸子字上川原28-73 TEL553-1569 FAX553-3816
⑥野田循環器・消化器内科外科クリニック	野田真由美 野田 芳範	北矢野目字原田59-5 TEL559-1133 FAX559-1132
⑦まつもと脳神経・内科クリニック	松本 正人	南矢野目字道下35-10 TEL557-1233 FAX557-0255
⑧奥野腎臓科内科医院	奥野よしえ	瀬上町字寺前7 TEL553-2658 FAX553-2254
⑨藤田クリニック	板垣 茂	鎌田字舟戸前25-1 TEL554-6455 FAX554-6455
⑩きらり健康生活協同組合せのうえ健康クリニック	川添 岸本 岸本 隆司 岸本 亮	瀬上町字四斗崎1-6 TEL554-5757 FAX597-6626
⑪おおたけ内科・循環器クリニック	大竹 秀樹	本内字東町5-1 TEL573-1127 FAX573-1128
C 清水地区		
⑫おおひら内科クリニック	大平俊一郎	森合字台15-3 TEL534-6336 FAX573-7757
⑬森合くいに内科	関井 博隆	森合字高野1-12 TEL555-1881 FAX555-6681
⑭きらり健康生活協同組合上松川診療所	春日 良之	北沢文字番匠田5 TEL558-1111 FAX558-1221
⑮介護老人保健施設にのまち	岸本 裕子	北沢文字番匠田5 TEL557-7501 FAX557-7502
⑯南沢又あんざいクリニック	安斎 高穂	南沢文字館ノ内74-1 TEL597-7718 FAX597-7719
D 吾妻地区		
⑰上野寺内科・呼吸器内科クリニック	高瀬 裕子	上野寺字西原9-1 TEL592-2111 FAX592-2115
⑱曾木野みやけ内科外科	三宅 高史 三宅 弘章	曾木野字中小屋16-2 TEL559-1511 FAX559-1500
⑲てらだクリニック	寺田 曾	八島田字下干撰田4-1 TEL559-3101 FAX559-3808
⑳本間内科	本間 勝馬 一男 史	曾木野字小針沢20-5 TEL536-0063 FAX536-2717
㉑特井内科糖尿病内科クリニック	待井 待井 待井 典剛 待井 雅代	南中央一丁目70 TEL533-5578 FAX533-5660
E 西地区		
㉒あらいクリニック	山田 文彦	荒井字井天前17-1 TEL593-1020 FAX593-1019
㉓南東北福島病院	高橋 早苗	荒井北三丁目1-13 TEL593-5100 FAX593-1115
F 吉井地区		
㉔鈴木医院	鈴木 信行	八木田字神明149-1 TEL545-0216 FAX545-0352
G 信夫地区		
㉕あづま脳神経外科病院	泉 一郎 竹下 裕	大森字柳下16-1 TEL546-3911 FAX546-9555
㉖板倉病院	海野 幸浩	成川字下畑26-1 TEL545-3741 FAX546-4152
㉗大森中央泌尿器科・内科・外科クリニック	横田 崇	大森字街道下70-2 TEL546-3725 FAX546-3726
㉘くどう内科・糖尿病クリニック	工藤 明宏	大森字館ノ内71-1 TEL563-1061 FAX563-1062
㉙南福島クリニック	小林 浩子	永井川字瀬ノ腰10-3 TEL546-4016 FAX545-6278
H 杉妻地区		
㉚井上整形外科医院	井上 和郎	鳥谷野字木ノ内29-3 TEL545-0770 FAX545-0770
㉛きくち医院	菊池成美子	太平寺字児子塚26 TEL546-2222 FAX546-2215
㉜きらり健康生活協同組合とやのクリニック	山本善代志	鳥谷野字宮畑64-1 TEL544-1122 FAX544-1919
㉝ふくしま在宅緩和ケアクリニック	橋本李太郎	郷野目字宝来町21-3 TEL544-6987 FAX544-6988
㉞この花内科クリニック	坂本 信雄 坂本 夏美	郷野目字仲11 TEL563-1287 FAX563-1267

医院・病院名	医師名	住所/電話・FAX (市外局番024)
I 蓬萊地区		
㉟普野産婦人科医院	普野 寛	蓬萊町二丁目1-11 TEL548-2525 FAX549-0220
㊱光が丘クリニック	渡辺 敦仁	田沢字木曾内入24-3 TEL572-4505 FAX572-4535
J 松川地区		
㊲すずきクリニック	鈴木 定雄 鈴木 良雄	松川町字桜内7-2 TEL567-2661 FAX567-2701
㊳松川クリニック	村松 尚夫	松川町沼袋字北原84-11 TEL537-2055 FAX537-2077
㊴松川中央医院	及川 博介	松川町字土蔵8 TEL567-3355 FAX567-3356
㊵むらおか内科・糖尿病内科・耳鼻咽喉科クリニック	村岡 亮	松川町字天王原89 TEL567-2244 FAX567-3577
K 飯野地区		
㊶生協いいの診療所	松本 純	飯野町字後川72-2 TEL562-4120 FAX562-4128
L 立子山地区		
㊷村上病院	村上 敬浩	立子山字北浦3 TEL597-2124 FAX597-2856
M 東部地区		
㊸かんの消化器外科医院	菅野端一部 菅野 智子	山口字雲20 TEL533-3801 FAX533-3802
㊹富士病院	大野 篤志 佐藤瑞美子	大波字熊野山1 TEL588-1011 FAX588-1775
N 津波地区		
㊺おぐらじクリニック内科小児科消化器科	大橋 泰之	小倉寺字中田21 TEL523-4155 FAX523-4196
㊻木村内科・皮膚科	木村 忍	渡利字七社宮10-1 TEL521-0182 FAX521-2611
㊼むつみ脳神経・耳鼻科クリニック	渡邊多佳子 高橋 早苗	渡利字鳥谷下町38-1 TEL526-0873 FAX526-0875
㊽すぎやま内科内視鏡クリニック	杉山 正樹 杉山いずみ	渡利字舟場20 TEL563-3363 FAX563-3175
O 中央地区		
㊾安斎外科腎臓科医院	安斎 圭一	北五老内町3-22 TEL535-3353 FAX535-3359
㊿石井外科皮膚科	石井 彌	上町4-34 TEL522-4987 FAX572-6987
㊱石橋脳神経外科クリニック	石橋 安彦	栄町6-6 ユニクスビル2F TEL523-0360 FAX523-0268
㊲菊池クリニック	菊池 哲也	花園町7-31 TEL535-4091 FAX534-8766
㊳佐藤医院	佐藤 幹夫	陣場町1-8 TEL522-2489 FAX522-2498
㊴なかむら外科内科クリニック	中村 泉 中村真太郎	宮下町15-18 TEL535-7518 FAX536-3975
㊵西口ハートクリニック	小野 正美	畑1-1 (U-ワ-シティビッド内) TEL573-8651 FAX573-8652
㊶福島寿光会病院	木田 雅彦	北町1-40 TEL521-1370 FAX521-1368
㊷みずの内科クリニック	水野 兼志	新町8-4 プレスビル1F TEL526-4855 FAX526-4870
㊸さとう内科医院	佐藤 武寿	豊田町4-12 TEL523-4511 FAX523-4511
㊹きらり健康生活協同組合須川診療所	廣川 健	野田町一丁目12-72 TEL531-6311 FAX531-6386
㊺ひろやまメンタルクリニック	廣山 祐浩	三河南町1-15 ルネサンスプラザ福島 TEL529-7731 FAX529-7732
㊻ひがしはまクリニック	待井 宏文	東浜町10-16 TEL563-1366 FAX563-1377
㊼ほりこし心身クリニック	堀越 雅	三河南町7-17 TEL525-3151 FAX525-3152
㊽菅根田駅前クリニック	中島 大	菅根田町1-18 MAX ふくしま5F TEL597-8595 FAX597-8596

㊾ 認知症疾患医療センター		
㊿あすま通りクリニック (連携型)	小林 直人	柴町1-28 松ヶ丘ビル1F TEL572-4611 FAX572-4612
㊱福島県立医科大学附属病院 (基幹型)	三浦 肇	光が丘1 TEL547-1292 FAX547-1242

※福島県立医科大学附属病院 (基幹型認知症疾患医療センター) は、県内の連携型・地域型認知症疾患医療センター等と連携した支援、県内全域の認知症対応力の向上などが主な役割となります。

お問い合わせ先 福島市医師会 (福島市保健福祉センター内)
〒960-8002 福島市森合町10-1 TEL024-534-2290