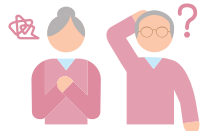


悩んでいること・
困っていることはありませんか？



精神科訪問看護

- 困っていることを誰かに相談したい
- 薬がきちんと飲めない
- うまく人と話せない...



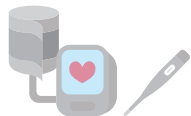
認知症

- ひとりでの生活が不安
- 物忘れが多くなった
- 認知症の親が心配...



ターミナルケア

- 自宅最後まで看取りたい
- 介護に不安がある
- 何かあったときに相談したい...



医療処置 医療機器の管理

- 自宅で治療を受けたい
- 医療機器の操作が不安...



看護師による 自宅でのリハビリ

- 退院後の自宅での動き方を教えてほしい
- 肩腰、足などの痛みがづらい
- いつまでも元気に歩きたい...



ご家族などへの 介護支援・相談

- 介護方法の助言
- 病气や介護の不安の相談
- 低栄養・脱水・運動機能低下を防ぐアドバイス

訪問看護師にお任せください
ご利用者のニーズに応じた
多様な支援を提供します

拠点・サービスエリア

お電話にて先ずはご相談ください。

あいず訪問看護ステーション

福島

医療機関コード：0190439
介護保険事業所番号：0760190439

〒960-8137 福島県福島市堀河町1-7 102

TEL:024-563-6214 FAX:024-563-6215
E-mail:info-afu@aizu-company.co.jp

サービスエリア 福島市内

あいず訪問看護ステーション

郡山

医療機関コード：0390484
介護保険事業所番号：0760390484

〒963-0209 福島県郡山市御前南1-72
TEL:024-983-3608 FAX:024-983-3609
E-mail:info-ako@aizu-company.co.jp

サービスエリア 郡山市、須賀川市周辺地域

あいず訪問看護ステーション

平田

医療機関コード：0390484
介護保険事業所番号：0760390484

〒963-8202 福島県石川郡平田村上蓬田字遅沢前159-2
TEL:0247-57-8582 FAX:0247-57-8583
E-mail:info-ako@aizu-company.co.jp

サービスエリア 田村市・鏡石町・石川郡・小野町・三春町周辺地域

あいず訪問看護ステーション

いわき

医療機関コード：0490433
介護保険事業所番号：0760490433

〒973-8402 福島県いわき市内郷御殿町番匠地15-2
TEL:0246-88-9234 FAX:0246-88-9235
E-mail:info-aiw@aizu-company.co.jp

サービスエリア

いわき市平、内郷、好間、常磐、泉、四倉、勿来、檀田、その他周辺地域

提供するサービスの利用料

【介護、医療いずれかに該当する方は保険適用となります。】

介護保険適用の方 1割負担の場合 1回あたり	20分以上30分未満		
	要支援1・2	302円	
要介護1~5	313円		
介護保険適用の方 1割負担の場合 1回あたり	30分~59分		
	要支援1・2	792円	
要介護1~5	821円		
医療保険適用の方 1割負担の場合 1回あたり	週3回までの訪問 (基本医療費+管理医療費)		
	管理医療費	月の初日	1,300円
		2日目以降	860円

※お住まいの地域、ご加入の保険の種類により費用が異なる場合がございます。

この国のいのちを守る、
チカラでありたい。



24時間連絡体制・緊急時対応



あいず訪問看護
ステーション



24時間連絡体制 緊急時対応

訪問看護サービス

※サービス内容は一例で、
ご利用者様のケアプランにより異なります。詳しくはお問合せ下さい。

医師の指示による医療処置

- 吸引・吸引指導・点滴・褥瘡などの皮膚処置・洗腸・排便・胃ろうなど
- 人工呼吸器・在宅酸素・IVHポンプ・カテーテルなどの医療機器管理
- 薬の効果確認や服薬に関する助言・副作用の観察

療養上のお世話

- 入浴介助・清拭・洗髪など清潔のケア
- 食事・水分・栄養摂取の管理・排泄ケア
- 療養生活の指導、助言による健康状態の維持・改善

病状・健康状態の観察、看護

- 心身の状態を観察し、異常の早期発見や再発防止
- 関係機関との連絡調整・身体状況・病状の観察
- 療養生活の指導、助言による健康状態の維持・改善

精神疾患のある方・認知症の方への看護

- 心身の状態を観察
- 服薬管理・コミュニケーションの援助
- 生活リズムの調整などの助言と看護

社会資源の活用

- 様々なサービスを効果的に活用できるような情報提供
- 自立した生活が営めるように助言

ご家族の支援・相談

- 介護負担を軽減
- 安全で安楽な介護方法の助言
- 看護に関する疑問や不安の相談
- 福祉用品のご紹介

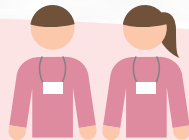
「あいず」を
感じていただけるケアを。

愛情

あいをこめて

eyes
アイズ
観察眼を
大切に

合図
あいず
目に見えない
サインを
キャッチして



訪問看護とは…

訪問看護とは、病気や障害があっても住み慣れた街で、その人らしく療養生活を送れるように、看護師等が生活の場で支援を行うサービスです。退院後も医学的管理(点滴など)が必要、一人暮らしだけでも認知症がある、人生の終末期を穏やかに過ごしたい…など、療養生活における不安や心配事をごございましたら、どうぞご連絡ください。看護師の立場からアセスメントし、適切なサービスを提供します。

医師と密に連携をとり、必要があれば一日に複数回訪問します。また、介護されるご家族の不安や心配事にも丁寧にご答え、希望される暮らしが叶うよう支援していきます。

住み慣れた街、住み慣れた自宅で、社会とのつながりを感じながら安心して暮らしたい。
あいず訪問看護ステーションは、ご利用者さまの気持ちを大切に、関りを一番に考え、
心のケアを取り入れたあたたかい看護をご提供します。

ご利用までのしくみ

主治医より訪問看護を必要と判断された方がご利用いただけます。

※訪問看護の開始には主治医から交付される「訪問看護指示書」が必ず必要となります。

お電話またはメールにて、
まずはご相談ください。

☎ 福島：024-563-6214

✉ info-afu@aizu-company.co.jp

ご利用の流れ

- step 1 受付** まずは、お電話またはメールにてご連絡ください。
- step 2 ご相談** ご要望をお伺いし、行政・病院・ケアプラン情報などを確認いたします。
- step 3 初回訪問・ご契約** 訪問看護指示書の手配、詳細のご説明をし、サービスのご契約をおこないます。
- step 4 定期訪問** 個々のプランに基づき定期的にご自宅へ訪問いたします。
- step 5 定期報告・連携** かかりつけ医、ケアマネージャーへ定期報告を入れ、連携・協議を行います。