

多職種で使える 「キビタンケアネットサービス」 について



キビタン健康ネット

一般社団法人
福島県医療福祉情報ネットワーク協議会

2023年1月18日資料

キビタンケアネットサービスについて

SNS

キビタンケアネットサービスは、簡易的なソーシャルネットワークサービス(SNS)としてご利用いただけます。
(Line・Facebook・Instagramなどを利用するイメージです。)

セキュリティについて

厚生労働省の「医療情報システムの安全管理に関するガイドライン」第5.2版(最新版)にある、**オープンなネットワークで接続する場合の通信方式であるTLS1.2を採用し、安全に情報をやり取り出来る環境を提供します。**

サポート体制

当サービスは、キビタン健康ネット事務局がサポートしているため、安心してご利用いただけます。

キビタン健康ネットとキビタンケアネットサービス

※イメージのため、一部異なります。

多職種連携

中核
病院

居宅
介護支援
事業所

地域
包括支援
センター

リハビリ
病院

診療所

キビタンケアネット
サービス

キビタン健康ネット

自治体

薬局



介護老人
保健施設

通所リハ
通所介護



IPSec+IKE



SSL+TLS1.2



検査
センター

患者家族との
共有も可能

訪問系
看護介護
入浴

介護療養
介護福祉
施設

キビタン健康ネットを活用する事で、より詳細な患者情報と共に状態把握が可能となります。3

キビタン健康ネットとキビタンケアネットサービス

キビタン健康ネットで扱う情報

主に診療情報を共有。要配慮個人情報のため、同意を本人等から取得する必要有。

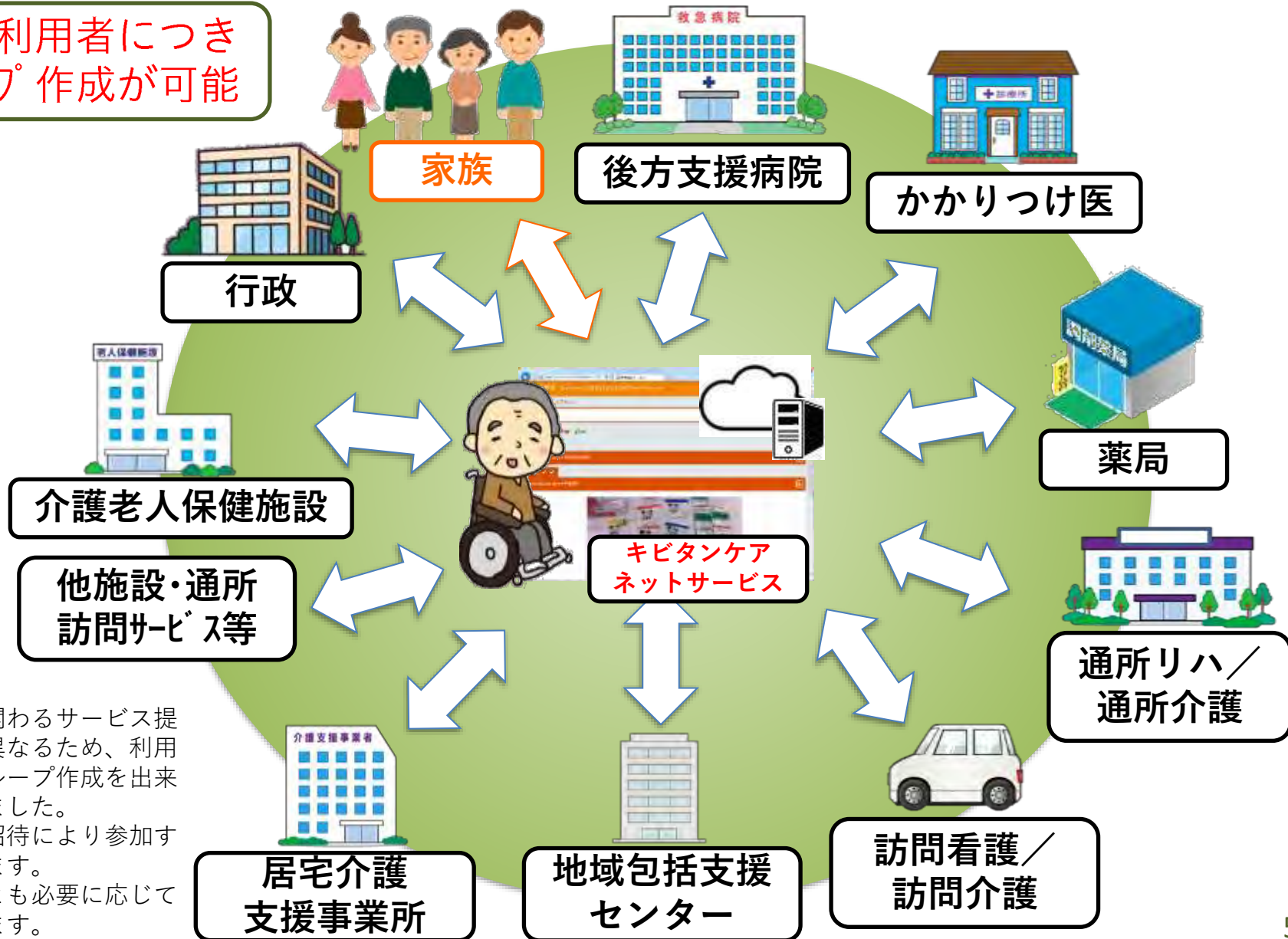
情報提供施設と呼ばれる中核規模の病院等からリアルタイムに、処方・注射・検体検査・画像情報を共有、閲覧が可能。

キビタンケアネットサービスで扱う情報

主に普段の生活状況やADLなど、利用者(患者)の日々情報について共有。在宅や施設において、関わる職員が日々の状況を報告するなど利用。また利用者家族等との共有も可能であり、同居している場合は職員同様、日々の状況について共有、同居でない場合においても状況を確認することが出来る。

イメージ図

1人の利用者につき
1グループ作成が可能



利用者毎に関わるサービス提供事業者が異なるため、利用者単位でグループ作成を出来るようにしました。
グループは招待により参加する事が出来ます。
利用者家族とも必要に応じて共有出来ます。

主なシステム特徴

利用者様の状態を確認し、連携するサービス提供事業者へ情報提供
SNS上で利用者状況の書き込みをしたり、写真を共有する事で残薬状況についても関係者で共有できる仕組みです。



【自動メール通知機能】
グループを組んだ職員へメールで更新通知

例 ケアマネ



訪問看護師



訪問介護士



利用者状況についてグループを組んだ
事業所職員が書き込み



医師



ケアマネ



薬剤師



訪問看護師



看護師



訪問介護士



パソコン等でアクセス
して、情報確認

画面のご紹介

新規投稿イメージ

利用者を選択
(利用者が多い場合、
検索も可能です)

普段の様子 明石 人嗣さん<キビタンケアネットサービス事務局【協議会】>

利用者を選択して下さい。

さとうさん

Off Off Off Off 既読も表示する

一度閲覧すると、既読となり
一覧表示しますが、「既読も表
示する」にチェックを入れると、
全ての記事が表示されます。



2018/04/16 13:12 今日の様子投稿 (キビタンケアネットサービス事務局【協議会】 明石 人嗣)

[削除する]



2018/04/13 16:10 今日の様子投稿 (キビタンケアネットサービス事務局【協議会】 明石 人嗣)

[削除する]



2018/04/13 16:09 今日の様子投稿 (キビタンケアネットサービス事務局【協議会】 明石 人嗣)

メンバーにメッセージを送る

ファイル共有

今日の様子投稿



2017/10/11 20:06 写真投稿 (はまやらわディステーション エムクレスト 小澤)

写真や文書(PDF・
Word・Excel)を
掲載することで、より
分かりやすく共有でき
ます！

メンバー選択して個別
にメッセージ送信も可能

新たに投稿する場合に
どちらかを選択

メンバーにメッセージを送る

ファイル共有

今日の様子投稿

画面のご紹介

入力と閲覧イメージ

タイトルを入力してください。

自由に入力でき、
タイトルバーに
表示されます

2017/09/11 12:20 今日の様子投稿 (明石 人形) [削除する]

食事>食欲 普通

食事>回数 3回

食事>腸下障害 (むせこみ) とろみ食にて様子見

睡眠>不眠の種類 本人よりたまに眠れないと。

2017/09/11 12:21 明石 人形 [削除]

本人は普段と変わらないように感じました。家族からも変わった様子ないと。

メッセージを書き込めます。 投稿

例:睡眠を選択すると、中分類の項目が出ます。
さらに選択すると詳細に入力ができます。

項目が分類されており、入力したい項目を選択できます。
もちろん、自由に書き込みもできます。

入力した項目のみ記録されるので、グループ登録された職員は閲覧しやすい状態で確認ができます。
また、メッセージの書き込みも可能です。

画面のご紹介

入力と閲覧イメージ

※を選択する

家族に公開する

家族にも公開したい場合は、チェックを入れるだけで同じ内容を共有可能です。転記やコピーの必要はありません。

家族に公開する

明石 人嗣

(はまやらわデイステーション) エムクレスト小澤
(キビタンケアネットサービス事務局【協議会】) 明石 人嗣
(キビタンケアネットサービス事務局【協議会】) 佐藤寛子

既読 3 / 8名

少ない テスト

既読者が表示されます。人数だけでなく、誰が既読したのかも確認できます。

利用者を選択して下さい。

さとうさん

Off Off Off Off 既読も表示する

メンバーで探す いつから いつまで

職種で探す フリーワード (複数の単語はスペースを空けてください)

詳細検索を押すと、書き込みをしたメンバーや日付、職種、フリーワードなどで記事検索が可能です。

画面のご紹介

ピンの使用と選択

選択した色のみを表示させる場合に、対象の色を選択（複数色付け、選択も可能）

好きな色のピンを選択

自分が書いた記事・後で見返したい記事・重要な記事・写真など、ユーザー毎に利用しやすいように色で振り分けする事が可能です。

普段の様子 明石 人嗣さん<テスト事業所21>



利用者を選択して下さい。

さとうさんさん

🔒 Off 🔒 Off 🔒 Off 🔒 Off



2017/09/11 12:20 今日の様子投稿 (明石 人嗣)

[削除する]



2017/09/01 15:51 今日の様子投稿 (明石 人嗣)

[削除する]



2017/08/23 18:47 今日の様子投稿 (エムクレスト 小澤)



2017/08/23 18:44 写真投稿 (エムクレスト 小澤)

ファイル共有

今日の様子投稿

🔒 Off 🔒 Off 🔒 Off 🟢 On



2017/09/01 15:51 今日の様子投稿 (明石 人嗣)

[削除する]



2017/08/23 18:44 写真投稿 (エムクレスト 小澤)

画面のご紹介

個別メッセージのやり取り

The screenshot displays a messaging application interface. At the top, it shows the user's name 'さとうさん' and the action 'メンバーへのメッセージ送信'. Below this is a 'グループを選択' (Select Group) section with a list of groups, including 'EEMグレスト小浜さん (はまのアイステーション)' and others. A callout bubble points to this list, stating: '選択した相手とのみメッセージをやり取りすることが可能です。' (It is possible to exchange messages only with the selected contact). To the right, a 'メッセージ' (Message) section shows a notification: '新規通知が1件あります' (1 new notification). A callout bubble points to this notification, stating: 'メッセージが届くと、トップページに通知が表示されます。' (When a message arrives, a notification is displayed on the top page). Below the group selection is a 'メッセージを入れてください' (Please enter a message) section with a text input field containing 'テストメッセージです。' (This is a test message) and a '送信' (Send) button. A callout bubble points to this section, stating: 'メッセージのやり取りは、右側に自身が送ったメッセージ、左側に相手からのメッセージを表示します。' (When exchanging messages, the messages you sent are displayed on the right, and the messages you received are displayed on the left). The bottom part of the screenshot shows a detailed view of a group message from '明石 人嗣さん' (Akiishi Hitoshi), with a list of messages and a '送信' (Send) button at the bottom.

利用開始までと会費について

利用開始まで

- 利用方法や利用上の注意点などの説明を受けた事業所の職員が参加（利用）可能です。 ※現在は基本的にメールにてご説明
- 利用するための機器（施設保有のインターネットに接続できるパソコン・タブレット・スマートフォン等）をご準備ください。
- 利用するためのメールアドレスをご準備ください。
※メールは事業所共有のアドレス(1つ)でも利用可能です。
- キビタンケアネットサービス施設入会申請書（様式91）をFAXしてください。

会費について

無料でご利用いただけます。

運営維持および機能強化のため、医療機関や薬局等には「キビタン健康ネット」への入会をお願いしております。

ご協力くださいますようお願いいたします。

同意について

【重要】

利用者様(患者様)との同意については、各サービス提供事業者で利用契約の際、情報利用について項目を設け、同意を得ているものと考えております。

※必要に応じて項目を追加もしくは同意取得してください。

当サービスは、これまで電話やFAX、メール等で情報共有を行っていたものの代わりとなるツールです。

Q & A

Q. 私用のスマホやタブレットは使えるの？

A. 情報漏洩の可能性があるため、個人がお持ちの端末利用は禁止しています。(厚生労働省ガイドラインにより) 事業所でお持ちのパソコンやタブレット、スマートフォンを利用してください。

Q. 専用のソフトやアプリの設定は必要？

A. インターネットブラウザのみ利用できれば、その他の設定は必要ありません。

お問い合わせ

一般社団法人 福島県医療福祉情報ネットワーク協議会

〒960-8036 福島市新町4番22号（福島県医師会館1F）

電話 024-525-8818

FAX 050-3730-0128

URL <http://www.kibitan-k.net/>

E-mail info@kibitan-k.net

