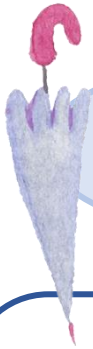


# 包 括 だ よ り



湯野・東湯野のみなさま、こんにちは

飯坂東地域包括支援センターです



024-542-8411

雨後の緑が目には鮮やかな季節となりました。コロナウイルス感染拡大で会食を控えたり、人と会うこと自体を控えることが多くなってきています。家族と会うことさえまかなめまならない今、地域の見守りが要となってきます。生活や介護の悩み、地域の助けが必要そうな方の相談、介護保険申請代行等なんでもご相談ください。



齋藤 哲弥  
主任介護  
支援専門員



鈴木 恵美子  
認知症地域  
支援推進員



長澤 伸哉  
保健師



岡崎 有紗  
社会福祉士



赤間 簡  
社会福祉士  
地域支え合い推進員

## その2 認知症の対応について

財布を盗まれた



妄想  
の場合

ポイント：同じ感情を共有して味方になる

「それは困りましたね。一緒に探しましょう」

本人と一緒に探しましょう。見つけても自分の手柄にしないように。

「このあたりを探してみませんか」  
うまい具合に自分で見つけてもらうように誘導しましょう。

「あった！よかった！」  
喜びを分かち合いましょう！



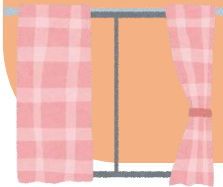
## コロナ下の社会からの孤立、孤独死を防ごう 気に掛け合って、声かけあって

高齢化や核家族世帯の増加に加え、新型コロナウイルス感染予防を背景に地域や家族とのつながりが薄れ、孤立によって心身の健康の悪化や孤の増加が問題視されています。孤立死発見者の構成として管理者(不動産管理会社等)、親族、福祉(ケアマネージャー、自治体、配食サービス、ガス電気等の検針員等)に次いで多いのは他者です。これは友人が発見するよりも多い確率となります。そんな今、地域の見守りの目が非常に重要です。

### 異変を察知するポイント！

#### 本人、家族からわかる異変

- ・ 顔色が悪い、具合が悪そう、痩せてきた
- ・ 挨拶をしなくなった
- ・ 話が噛み合わない
- ・ 暴言を吐く
- ・ 服が汚れている、服装が季節に合わない
- ・ 体にアザがある
- ・ 介護者が疲れている



#### 環境からわかる異変

- ・ 郵便受けに郵便物が溜まってきている。
- ・ 何日も同じ洗濯物が干したままになっている
- ・ 昼間でも電気がつけっぱなしになっている
- ・ 夜でもカーテンが空いている
- ・ 庭の手入れがされなくなった

孤独死の発見までかかる平均日数は 17 日。地域で孤独死を防いでいきましょう

